

AiFOS

Associazione Italiana Formatori ed
Operatori della Sicurezza sul Lavoro

Spazi ed ambienti confinati Informazione e formazione dei lavoratori

D. Lgs. 9 Aprile 2008 n. 81 art. 66 e DPR n. 177/2011





1. INFORMAZIONI PER IL FORMATORE

- 1.1 Guida Formatore
- 1.2 Programma Corso



2. MATERIALE DEL CORSO

- 2.1 Slide Corso
- 2.2 Test Verifica
- 2.3 Questionario di gradimento



3. DOCUMENTI

- 3.1 Documenti di approfondimento
- 3.2 Catalogo AiFOS



1. INFORMAZIONI PER IL FORMATORE

1.1 Guida Formatore



Istruzioni sull'uso di
questo supporto
didattico

1.2 Programma Corso



Modello di
programma in word
modificabile

Nella **Cartella n. 1** troverete inoltre i seguenti file:

1.1. Guida per il formatore (*in ppt*)

Brevi istruzioni, utili al formatore, sull'uso di questo supporto didattico

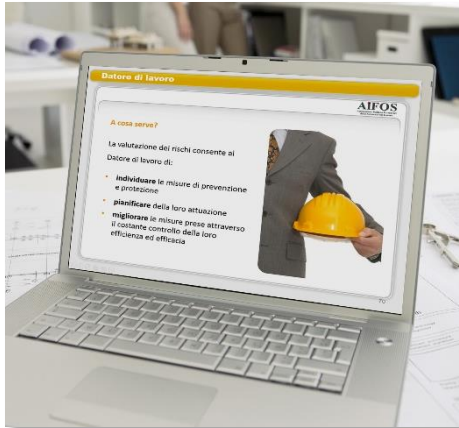
1.2. Il programma del corso

Il modello base del corso viene presentato in formato word in modo che possa essere completato, aggiornato e/o modificato dal docente o dall'organizzatore del corso



2. MATERIALE DEL CORSO

2.1 Slide Corso



Formazione spazi ed ambienti confinati

2.2 Test Verifica



Test di verifica apprendimento

2.3 Questionario gradimento



Test di gradimento

Slide in *ppt* di supporto allo svolgimento del corso.

La formazione relativa agli spazi ed ambienti confinati è caratterizzato da lezioni teoriche e lezioni pratiche per un totale di 8 ore.

Lezione 1

Modulo teorico - normativo

Aspetti generali e normativa
Statistiche ed organizzazione
Respirazione e principali rischi
Ingresso in ambienti confinati
Dispositivi di protezione
Modalità di lavoro

Lezione 2

Modulo tecnico - pratico

Leadership
Gestioni emergenze
Recupero dell'infortunato
Manovre di primo soccorso
Simulazione e parte pratica

Lezione 1

Modulo teorico- normativo



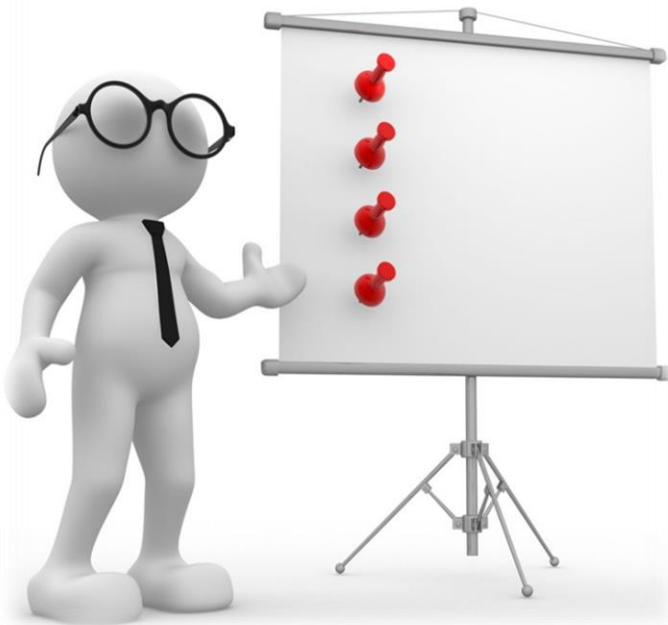
*Alcune delle fotografie e delle immagini presenti in questo supporto didattico sono utilizzate dietro la gentile concessione e collaborazione di **SICURGARDA S.N.C. di Fadenti Matteo e Parmeggiani Carlo***



Definizione

Per “**spazio confinato**” si intende un qualsiasi ambiente limitato, in cui il pericolo di morte o di infortunio grave è molto elevato, a causa della presenza di sostanze o condizioni di pericolo (ad esempio, carenza di ossigeno).

In ogni spazio confinato, alcuni pericoli sono sempre da considerarsi e sempre presenti, almeno in fase di valutazione dei rischi:



- **livello di ossigeno**, quando sotto il 19,5% o sopra il 23,5%
- **atmosfere esplosive**, quando eccedono del 10% il campo di infiammabilità e i limiti esplosività (inferiori) delle sostanze presenti
- **sostanze pericolose**, quando eccedono i limiti di esposizione e i dosaggi massimi permessi di esposizione per ogni lavoratore.



I lavoratori che svolgono la propria attività all'interno dello spazio confinato, devono seguire una **procedura**.

Tale procedura non deve solo contenere le fasi di **accesso** ed **uscita** nonché le fasi di **emergenza**, ma anche le fasi di «normale» **lavoro**.

Inoltre la valutazione dei rischi dovrà valutare come le operazioni svolte all'interno dello spazio vadano a modificare la sicurezza dello spazio stesso. (Formazione di polveri, scintille, gas, ...ecc.).

Lezione 2 **Modulo tecnico- pratico**



*Alcune delle fotografie e delle immagini presenti in questo supporto didattico sono utilizzate dietro la gentile concessione e collaborazione di **SICURGARDA S.N.C. di Fadenti Matteo e Parmeggiani Carlo***

Definizione

Si definisce “emergenza” una situazione inconsueta, incontrollabile, pericolosa e non interamente codificabile che può **evolvere** fino a procurare rischi a persone o a cose.

Pertanto, l'emergenza richiede un **intervento immediato!**

Nello spazio confinato l'emergenza è più difficile da gestire che in altri ambienti.



In caso di malore all'interno dello spazio confinato, gli operatori in supervisione **non devono accedere all'interno**, ma procedere, se possibile, all'estrazione del collega col dispositivo di recupero.



Dove non è possibile, solo se **formati ed addestrati** e solo se in possesso di **idonei DPI ed attrezzature**, possono entrare per verificare l'accaduto e iniziare le operazioni di estrazione dell'infortunato.



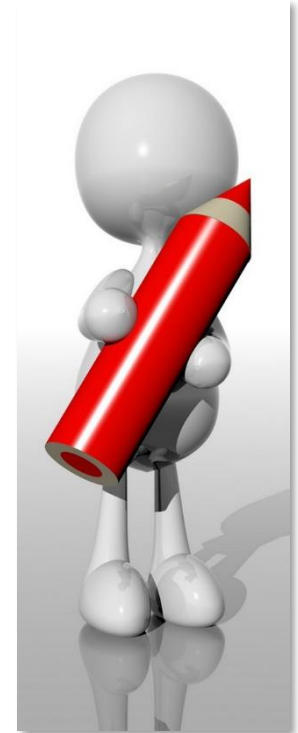
“Un operatore che sta lavorando all’interno di un silos,
improvvisamente si sente male, cade a terra battendo la testa...”
Come intervengo?

Test in - out

Per completare il corso è previsto lo svolgimento di un test (*di verifica e apprendimento*).

Affinché il test non sia solo un aspetto formale ma svolga una azione concreta l'AiFOS propone una metodologia attiva e di partecipazione, con un test di ingresso ed un test finale.

Si tratta del medesimo test (*cambia solo l'intestazione*) ed è utile per fare un confronto tra le conoscenze prima della lezione ed al termine con un confronto delle risposte date al questionario



Compilare il Test finale di verifica dell'apprendimento

AiFOS



1. Consegnare il test di ingresso all'**inizio del corso**
2. Segnare le risposte con una «**X**» nella colonna "**in**" (ingresso)
3. Ritirare i test e, senza correggere, metterli tutti in una busta chiusa, che verrà aperta alla fine della lezione
4. Alla fine del corso riconsegnare i test e segnare le risposte con una «**X**» nella colonna "**out**" (uscita)

DOMANDA 1	RISPOSTA	
	in	out
Domanda		
Risposta	X	A
Risposta	B	B
Risposta	C	C

DOMANDA 2	RISPOSTA	
	in	out
Domanda		
Risposta	X	A
Risposta	B	X
Risposta	C	C

Valutazione: il tuo parere!

Per verificare la qualità del corso di formazione anche rispetto alle sue aspettative ed esigenze personali.

1. Giudizio sintetico sulla lezione
2. Gli obiettivi sono stati raggiunti?
3. Aspetti logistici ed organizzativi
4. Giudizio sulla didattica
5. Valutazione del docente

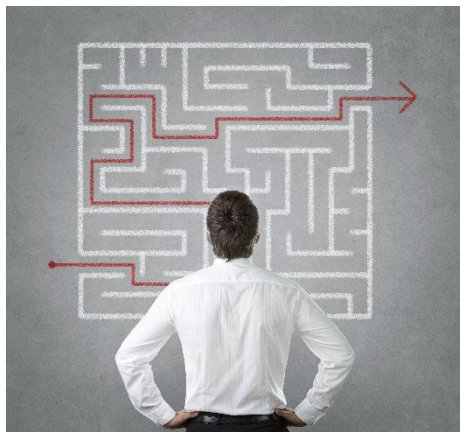
Questionario redatto in forma anonima





3. DOCUMENTI

3.1 Documenti approfondimento



Eventuali documenti di approfondimento

3.2 Catalogo AiFOS



Catalogo dei supporti AiFOS



Nella **Cartella n. 3** troverete inoltre i seguenti file:

3.1 Documenti di approfondimento

Riviste scientifiche relative a Salute e Sicurezza nei luoghi di vita e di lavoro

3.2 Supporti didattici

Il catalogo con tutti i supporti didattici AiFOS per essere sempre aggiornati

*Se ci scambiamo una moneta
avremo entrambi una moneta
Se ci scambiamo un'idea
avremo entrambi due idee*



AiFOS

Associazione Italiana Formatori ed
Operatori della Sicurezza sul Lavoro

Grafica:

Silvia Toselli e Giulia Vailati