

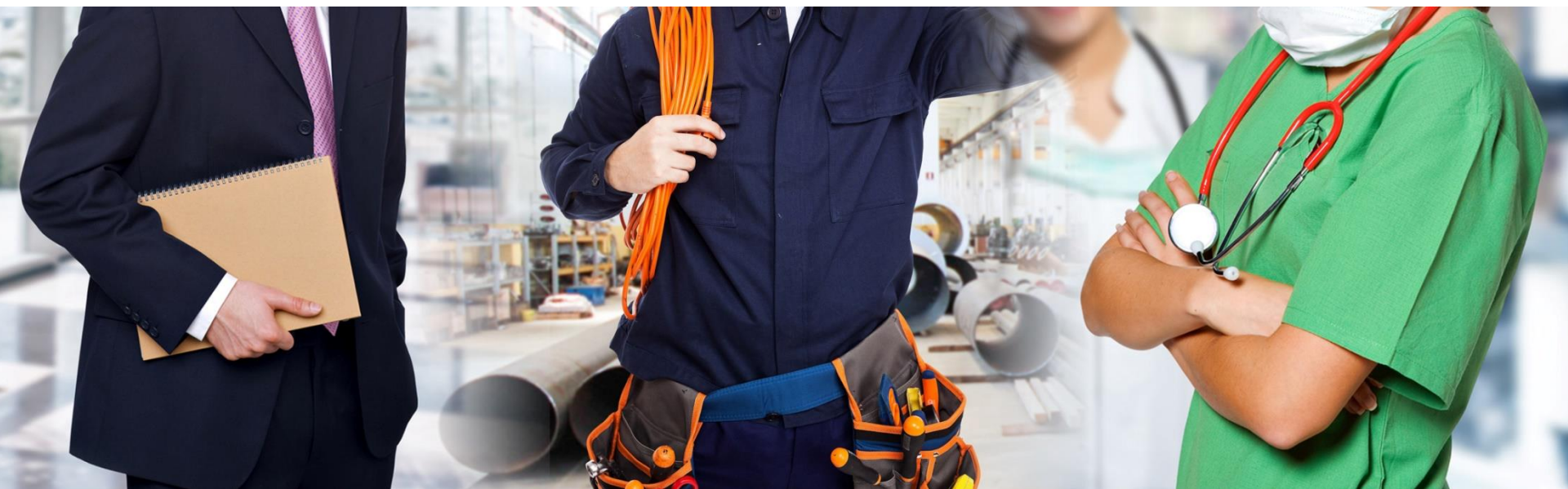
AiFOS

Associazione Italiana Formatori ed
Operatori della Sicurezza sul Lavoro

Formazione dei Dirigenti

D .Lgs. n. 81, 9 aprile 2008, Art. 37

Accordo Stato-Regioni 21/12/2011 e Accordo Stato-Regioni 07/07/2016





1. INFORMAZIONI PER IL FORMATORE

- 1.1 Guida Formatore
- 1.2 Programma Corso



2. MATERIALE DEL CORSO

- 2.1 Slide Corso
- 2.2 Test Verifica
- 2.3 Questionario di gradimento



3. DOCUMENTI

- 3.1 Documenti di approfondimento
- 3.2 Catalogo AiFOS



1. INFORMAZIONI PER IL FORMATORE

1.1 Guida Formatore



Istruzioni sull'uso di
questo supporto
didattico

1.2 Programma Corso



Modello di
programma in word
modificabile

Nella **Cartella n. 1** troverete inoltre i seguenti file:

1.1. Guida per il formatore (*in ppt*)

Brevi istruzioni, utili al formatore, sull'uso di questo supporto didattico

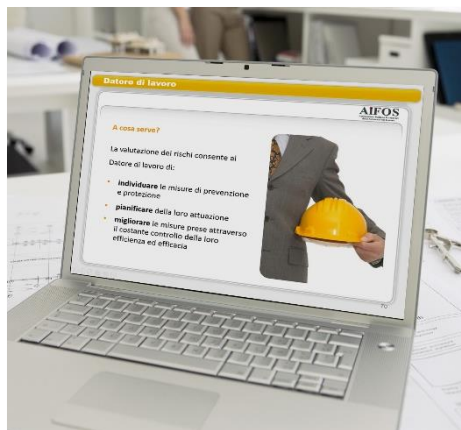
1.2. Il programma del corso

Il modello base del corso viene presentato in formato word in modo che possa esse completato, aggiornato e/o modificato dal docente o dall'organizzatore del corso



2. MATERIALE DEL CORSO

2.1 Slide Corso



Formazione dei dirigenti

2.2 Test Verifica



Test di verifica apprendimento

2.3 Questionario gradimento



Test di gradimento

Slide in *ppt* di supporto allo svolgimento del corso.

Il percorso formativo per i Dirigenti si articola in **4 moduli** formativi da 4 ore ciascuno.

Lezione 1

Legislazione da 626 a 81
Soggetti della sicurezza
Delega delle funzioni
Responsabilità civile e penale
Legge 231
Sistemi di qualificazione imprese
Sistema pubblico prevenzione

Lezione 2

Modelli di organizzazione e gestione
Organizzazione tecnico amministrativa
Gestione emergenze
Vigilanza dirigenti
RSPP

Slide in *ppt* di supporto allo svolgimento del corso.

Il percorso formativo per i Dirigenti si articola in **4 moduli** formativi da 4 ore ciascuno.

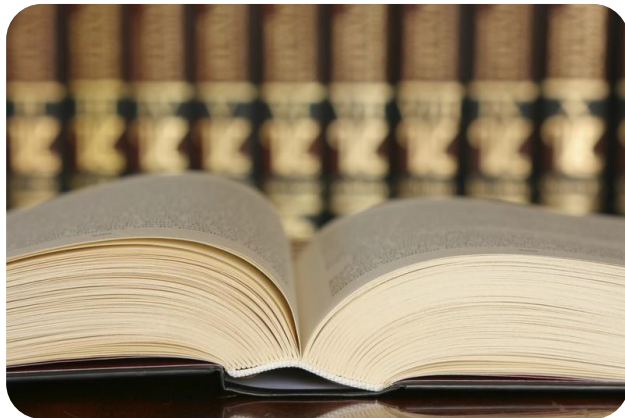
Lezione 3

Percezione del rischio
Stress da lavoro correlato
Valutazione dei rischi
DUVRI gestione appalti
Misure tecniche procedurali
Incidenti e infortuni mancanti
DPI
Sorveglianza sanitaria

Lezione 4

Dirigenti
Informazione formazione e
addestramento
Comunicazione
Dinamiche di gruppo
RLS nomina, elezioni
Consultazione e partecipazione
RLS

Tra la fine del 1989 ed il 1990 l'Unione Europea emana otto **direttive** di carattere sociale che riguardano la tutela e la salute dei lavoratori sul luogo di lavoro.



In base alle regole comunitarie, ciascun stato membro deve recepire le direttive mediante **atti legislativi nazionali**.

A seguito della legge delega del 2007, il Governo predispone il D. Lgs. n. 81/2008 che entra in vigore il 30 aprile del medesimo anno.

Con il nuovo decreto:

- si **unifica** l'intera normativa
- sono **abrogati** i decreti degli anni '50 e altre leggi
- è **abrogato** il D. Lgs. n. 626 del 1994



Nel sistema aziendale l'ufficio acquisti e l'amministrazione dipendono dalla Direzione.

La piramide rappresenta un sistema di **comando verticale**.

Nel sistema della sicurezza la **piramide** viene **rovesciata**: non esiste una catena di comando, ma una base ampia composta dai lavoratori e loro rappresentanti, dirigenti e preposti. Il Responsabile del Servizio di Prevenzione e Protezione svolge, fra tutti, una funzione di sintesi.

La conoscenza di aspetti connessi all'organizzazione del lavoro è **indispensabile** per garantire lo svolgimento delle attività aziendali in sicurezza.

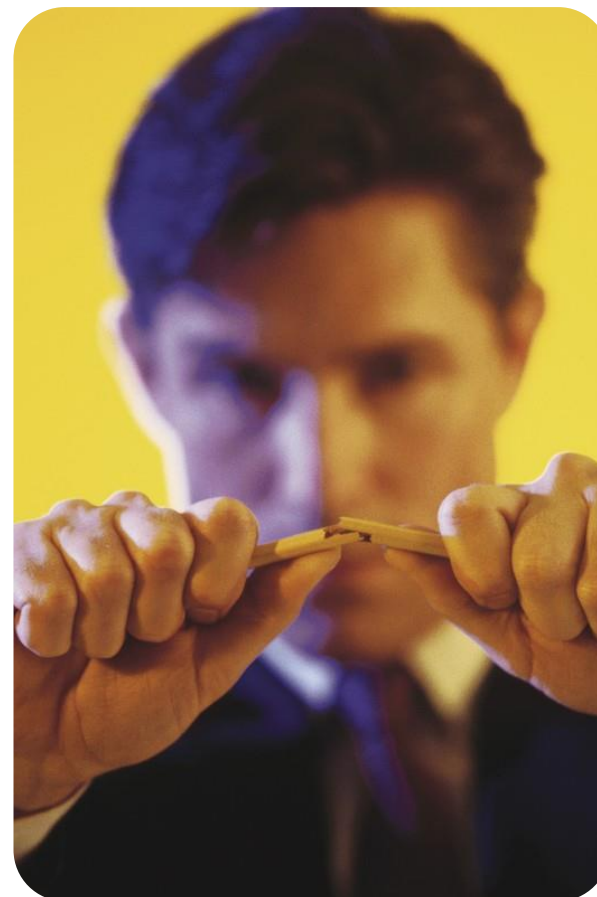
Ciò significa:

- **conoscere** quali operazioni vengono compiute
- **sapere** quali mezzi ed attrezzature sono necessari all'esecuzione dei compiti
- **coordinare** razionalmente tutte le attività aziendali con l'obiettivo di garantire il benessere dell'operatore

I **rischi psicosociali** possono incidere sia sulla salute fisica che psichica in modo diretto ed indiretto, attraverso l'esperienza dello stress.

Infatti, gli effetti dei rischi psicosociali possono essere identificati comunemente nelle seguenti situazioni:

- **stress**
- **mobbing**
- **burn-out**



In Europa **milioni di lavoratori** affrontano ogni giorno rischi psicosociali sul lavoro. Questi rischi, spesso causa di stress, possono essere individuati, in modo per altro non esaustivo in:

- mancanza di organizzazione e programmazione del lavoro
- violenza
- minacce di violenza
- aggressione verbale da parte di persone del pubblico
- intimidazione da parte di colleghi di lavoro

D. Lgs. n. 81/2008 art. 2

Informazione: attività diretta a fornire **conoscenze** utili

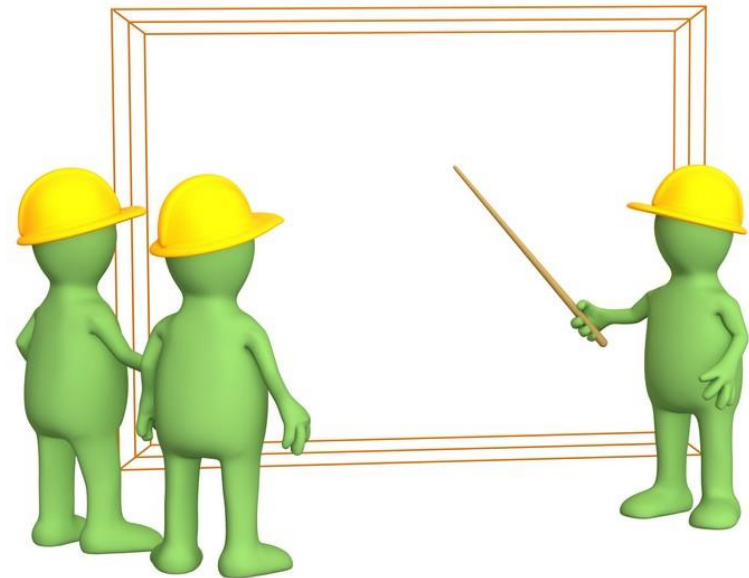
Formazione: procedure utili alla acquisizione di **competenze**

Addestramento: attività dirette a fare **apprendere**



Il Lavoratore è tenuto a:

- Ricepire le **informazioni** ricevute
- frequentare i corsi di **formazione**
- partecipare attivamente all'**addestramento**

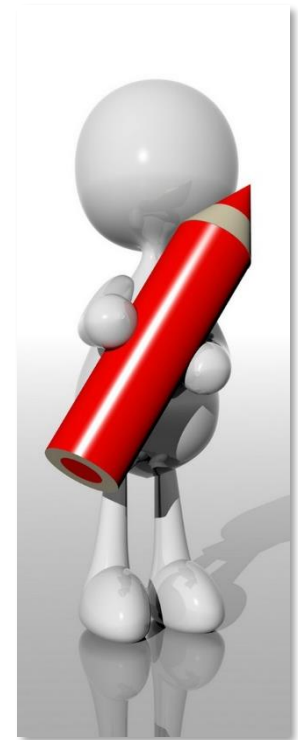


Test in - out

Per completare il corso è previsto lo svolgimento di un test (*di verifica e apprendimento*).

Affinché il test non sia solo un aspetto formale ma svolga una azione concreta l'AiFOS propone una metodologia attiva e di partecipazione, con un test di ingresso ed un test finale.

Si tratta del medesimo test (*cambia solo l'intestazione*) ed è utile per fare un confronto tra le conoscenze prima della lezione ed al termine con un confronto delle risposte date al questionario



Compilare il Test finale di verifica dell'apprendimento

AiFOS



1. Consegnare il test di ingresso all'**inizio del corso**
2. Segnare le risposte con una «**X**» nella colonna "**in**" (ingresso)
3. Ritirare i test e, senza correggere, metterli tutti in una busta chiusa, che verrà aperta alla fine della lezione
4. Alla fine del corso riconsegnare i test e segnare le risposte con una «**X**» nella colonna "**out**" (uscita)

DOMANDA 1	RISPOSTA	
	in	out
Domanda		
Risposta	X	A
Risposta	B	B
Risposta	C	C

DOMANDA 2	RISPOSTA	
	in	out
Domanda		
Risposta	X	A
Risposta	B	X
Risposta	C	C

Valutazione: il tuo parere!

Per verificare la qualità del corso di formazione anche rispetto alle sue aspettative ed esigenze personali.

1. Giudizio sintetico sulla lezione
2. Gli obiettivi sono stati raggiunti?
3. Aspetti logistici ed organizzativi
4. Giudizio sulla didattica
5. Valutazione del docente

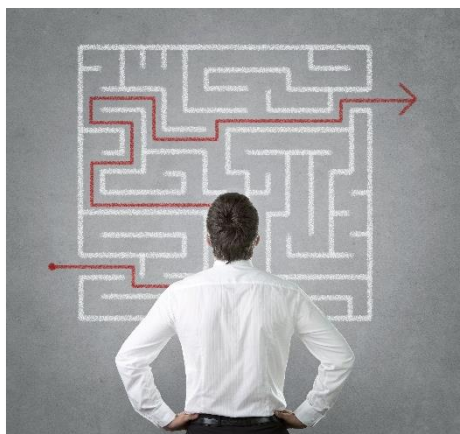
Questionario redatto in forma anonima





3. DOCUMENTI

3.1 Documenti approfondimento



Eventuali documenti di approfondimento

3.2 Catalogo AiFOS



Catalogo dei supporti AiFOS



Nella **Cartella n. 3** troverete inoltre i seguenti file:

3.1 Documenti di approfondimento

Riviste scientifiche relative a Salute e Sicurezza nei luoghi di vita e di lavoro

3.2 Supporti didattici

Il catalogo con tutti i supporti didattici AiFOS per essere sempre aggiornati

*Se ci scambiamo una moneta
avremo entrambi una moneta
Se ci scambiamo un'idea
avremo entrambi due idee*



AiFOS

Associazione Italiana Formatori ed
Operatori della Sicurezza sul Lavoro

Grafica:
Silvia Toselli e Giulia Vailati