

AiFOS

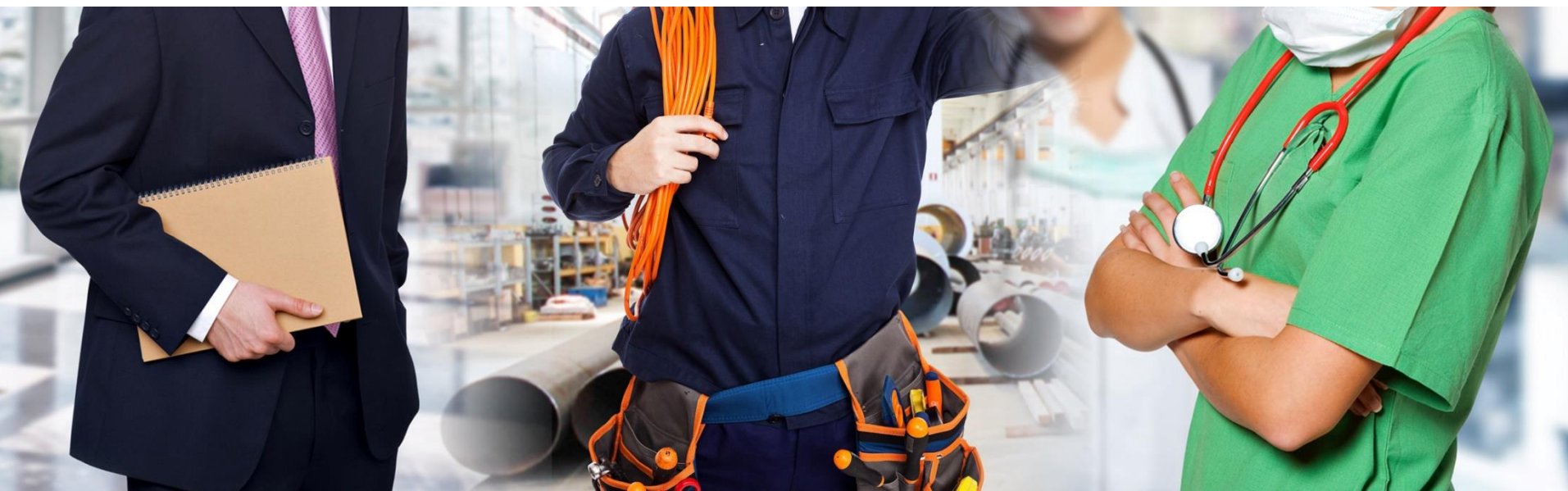
Associazione Italiana Formatori ed
Operatori della Sicurezza sul Lavoro

Datore di Lavoro – SPP

Classe di rischio basso

D. Lgs. n. 81, 9 aprile 2008, Art. 34

Accordo Stato-Regioni 21/12/2011 e Accordo Stato-Regioni 07/07/2016





1. INFORMAZIONI PER IL FORMATORE

- 1.1 Guida Formatore
- 1.2 Programma Corso



2. MATERIALE DEL CORSO

- 2.1 Slide Corso
- 2.2 Test Verifica
- 2.3 Questionario di gradimento



3. DOCUMENTI

- 3.1 Documenti di approfondimento
- 3.2 Catalogo AiFOS



1. INFORMAZIONI PER IL FORMATORE

1.1 Guida Formatore



Istruzioni sull'uso di
questo supporto
didattico

1.2 Programma Corso



Modello di
programma in word
modificabile

Nella **Cartella n. 1** troverete inoltre i seguenti file:

1.1. Guida per il formatore (*in ppt*)

Brevi istruzioni, utili al formatore, sull'uso di questo supporto didattico

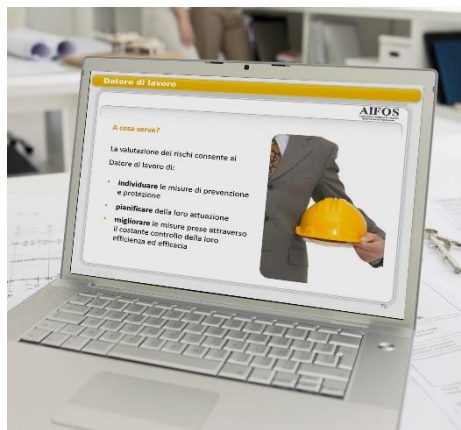
1.2. Il programma del corso

Il modello base del corso viene presentato in formato word in modo che possa essere completato, aggiornato e/o modificato dal docente o dall'organizzatore del corso



2. MATERIALE DEL CORSO

2.1 Slide Corso



Formazione datore di lavoro – SPP

2.2 Test Verifica



Test di verifica apprendimento

2.3 Questionario gradimento



Test di gradimento

Slide in *ppt* di supporto allo svolgimento del corso.

La formazione per il datore di lavoro RSPP nella classe di rischio basso è un corso di 4 lezioni da 4 ore ciascuna.

Lezione 1

Legislazione da 626 a 81/2008
Soggetti della sicurezza
Delega delle funzioni
Responsabilità e 231
Sistemi di qualificazione imprese

Lezione 2

Incidenti e infortuni mancati
La valutazione dei rischi
DUVRI e gestione degli appalti
Modelli di organizzazione e gestione
Gestione delle emergenze

Slide in *ppt* di supporto allo svolgimento del corso.

La formazione per il datore di lavoro RSPP nella classe di rischio basso è un corso di 4 lezioni da 4 ore ciascuna.

Lezione 3

Fattori trasversali di rischio
L'organizzazione del lavoro
Lo stress lavoro-correlato
Misure tecniche, organizzative e procedurali
Dispositivi di protezione individuale
Sorveglianza sanitaria

Lezione 4

Informazione, formazione ed addestramento
Responsabile del Servizio di Prevenzione e Protezione
La comunicazione: i principi

Lezione 1 **Aspetti giuridico - normativi**



AiFOS

Associazione Italiana Formatori ed
Operatori della Sicurezza sul Lavoro

Normativa



Tra la fine del 1989 ed il 1990 l'Unione Europea emana otto **direttive** di carattere sociale che riguardano la tutela e la salute dei lavoratori sul luogo di lavoro.



In base alle regole comunitarie, ciascun stato membro deve recepire le direttive mediante **atti legislativi nazionali**.

In ciascuna realtà lavorativa è obbligatorio:



- definire la “**politica della sicurezza**”
- redigere il documento sulla “**valutazione dei rischi**”
- **eliminare** i rischi alla fonte o **ridurli**
- instaurare un processo di **miglioramento continuo**

Lezione 2 **Gestione ed organizzazione della sicurezza**



AiFOS

Associazione Italiana Formatori ed
Operatori della Sicurezza sul Lavoro

Incidenti e infortuni mancati





Infortunio: qualsiasi accadimento che abbia avuto conseguenze fisiche o psichiche sull'uomo.

Incidente: evento negativo verificatosi durante lo svolgimento del lavoro che non necessariamente comporta un infortunio.



Mancato infortunio: evento che avrebbero potuto causare un danno ma che, solo per puro caso, non lo ha fatto!

La normativa **non** disciplina la registrazione documentale degli incendi.

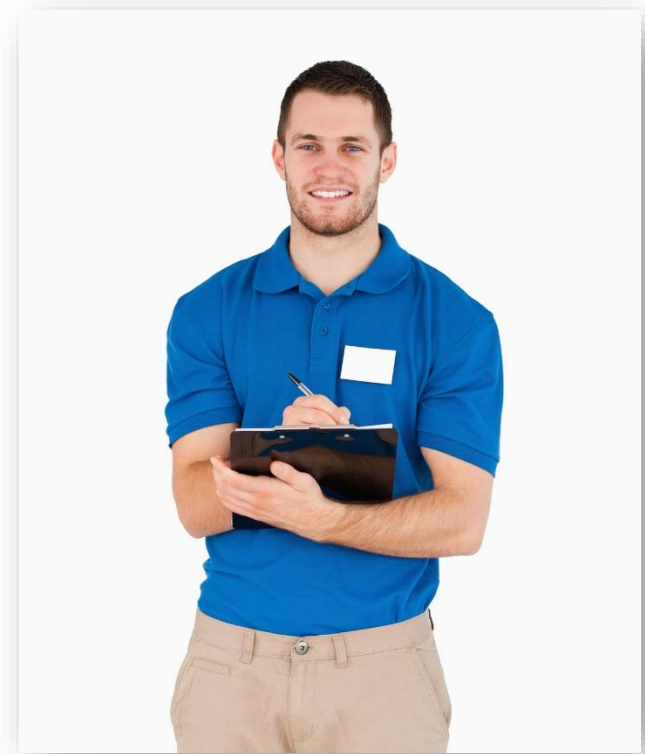
La loro segnalazione è correlata al grado di cultura, sensibilità e formazione del personale aziendale in materia di sicurezza.



Spesso i lavoratori evitano di **segnalare** gli incidenti.

Solo un'adeguata **formazione del personale** ed un clima aziendale "positivo" possono accrescere la disponibilità del personale a segnalare tali situazioni!

Lezione 3
**Individuazione e
valutazione dei rischi:
settore commercio**



Esempi di attività a rischio

- Addetto alla casse
- Macellaio
- Banconiere
- Addetto al confezionamento degli alimenti, ecc.



Lezione 3
**Individuazione e
valutazione dei rischi:
settore turismo e
ristorazione**





Lavoratori

- Per la maggior parte **giovani**
- Di **entrambi** i sessi (circa 50% uomini e 50% donne)
- Impiegati per lavori **stagionali**
- Impiegati per lavori **notturni**

Lezione 3

Individuazione e valutazione dei rischi: settore uffici e servizi



- Il luogo di lavoro deve essere sufficientemente comodo per evitare **movimenti innaturali**.
- Una **postura scorretta** è origine di diverse patologie all'apparato muscolare e scheletrico.
- Gli impianti di **illuminazione artificiale** devono essere in grado di garantire una illuminazione adeguata alle attività da svolgere.
- Deve essere assicurata una idonea **aerazione** dei locali, sia di riscaldamento che di raffreddamento.
- La **superficie** dei locali di lavoro deve essere libera da ostacoli, sia a terra che in altezza.



Lezione 4 **Comunicazione, formazione e consultazione**



AiFOS

Associazione Italiana Formatori ed
Operatori della Sicurezza sul Lavoro

Informazione, formazione e addestramento



Da parecchi anni i dati disponibili sull'andamento degli **infortuni** confermano che:

- l'80% di essi è dovuto ad errati **comportamenti umani**
- il 18 % è determinato da cause di **natura tecnica**
- il restante 2 % è attribuibile a **fattori casuali** ed **imprevedibili**



Sono **destinatari** di informazione e formazione:

- Datore di lavoro e Dirigente
- Preposto e Lavoratore
- Responsabile e Addetto del Servizio di Prevenzione e Protezione
- Rappresentante dei Lavoratori per la Sicurezza
- Incaricati alla prevenzione incendi ed al primo soccorso
- Coordinatori della sicurezza in cantiere e lavoratori del comparto edile

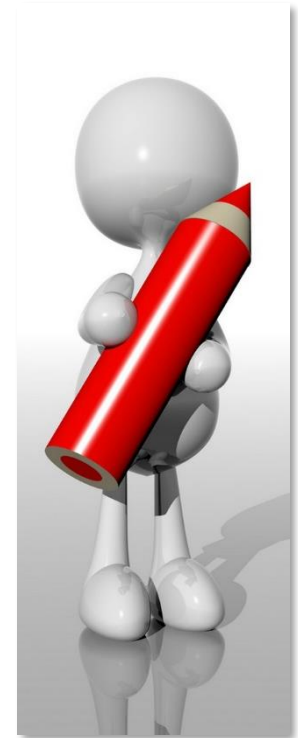


Test in - out

Per completare il corso è previsto lo svolgimento di un test (*di verifica e apprendimento*).

Affinché il test non sia solo un aspetto formale ma svolga una azione concreta l'AiFOS propone una metodologia attiva e di partecipazione, con un test di ingresso ed un test finale.

Si tratta del medesimo test (*cambia solo l'intestazione*) ed è utile per fare un confronto tra le conoscenze prima della lezione ed al termine con un confronto delle risposte date al questionario



Compilare il Test finale di verifica dell'apprendimento



1. Consegnare il test di ingresso all'**inizio del corso**
2. Segnare le risposte con una «**X**» nella colonna "**in**" (ingresso)
3. Ritirare i test e, senza correggere, metterli tutti in una busta chiusa, che verrà aperta alla fine della lezione
4. Alla fine del corso riconsegnare i test e segnare le risposte con una «**X**» nella colonna "**out**" (uscita)

DOMANDA 1	RISPOSTA	
	in	out
Domanda		
Risposta	X	A
Risposta	B	B
Risposta	C	C

DOMANDA 2	RISPOSTA	
	in	out
Domanda		
Risposta	X	A
Risposta	B	X
Risposta	C	C

Valutazione: il tuo parere!

Per verificare la qualità del corso di formazione anche rispetto alle sue aspettative ed esigenze personali.

1. Giudizio sintetico sulla lezione
2. Gli obiettivi sono stati raggiunti?
3. Aspetti logistici ed organizzativi
4. Giudizio sulla didattica
5. Valutazione del docente

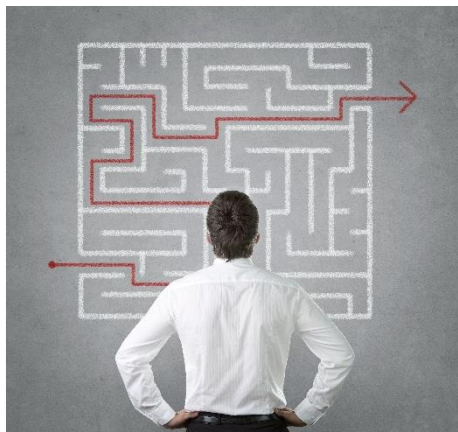
Questionario redatto in forma anonima





3. DOCUMENTI

3.1 Documenti approfondimento



Eventuali documenti di approfondimento

3.2 Catalogo AiFOS



Catalogo dei supporti AiFOS



Nella **Cartella n. 3** troverete inoltre i seguenti file:

3.1 Documenti di approfondimento

Riviste scientifiche relative a Salute e Sicurezza nei luoghi di vita e di lavoro

3.2 Supporti didattici

Il catalogo con tutti i supporti didattici AiFOS per essere sempre aggiornati

*Se ci scambiamo una moneta
avremo entrambi una moneta
Se ci scambiamo un'idea
avremo entrambi due idee*



AiFOS

Associazione Italiana Formatori ed
Operatori della Sicurezza sul Lavoro

Grafica:

Silvia Toselli e Giulia Vailati