

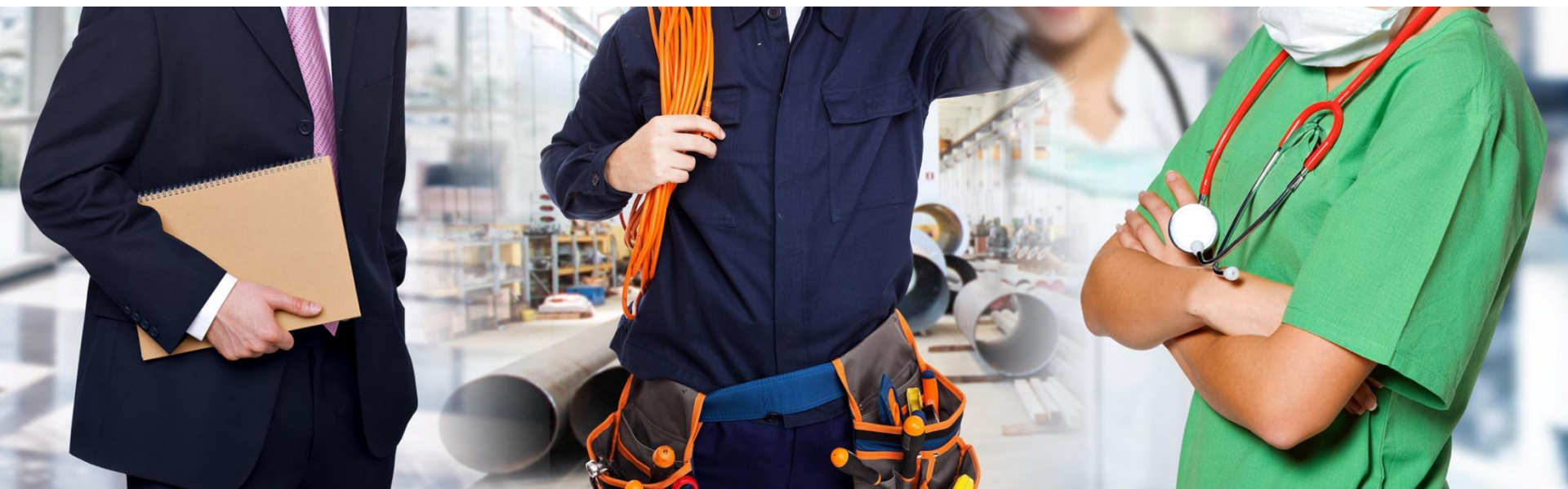
# AiFOS

Associazione Italiana Formatori ed  
Operatori della Sicurezza sul Lavoro

## Formazione Generale dei Lavoratori

*D. Lgs. n. 81, 9 aprile 2008, Art. 37*

*Accordo Stato-Regioni 21/12/2011 e Accordo Stato-Regioni 07/07/2016*





## 1. INFORMAZIONI PER IL FORMATORE

- 1.1 Guida Formatore
- 1.2 Programma Corso



## 2. MATERIALE DEL CORSO

- 2.1 Slide Corso
- 2.2 Test Verifica
- 2.3 Questionario di gradimento



## 3. DOCUMENTI

- 3.1 Documenti di approfondimento
- 3.2 Catalogo AiFOS



## 1. INFORMAZIONI PER IL FORMATORE

### 1.1 Guida Formatore



Istruzioni sull'uso di  
questo supporto  
didattico

### 1.2 Programma Corso



Modello di  
programma in word  
modificabile

Nella **Cartella n. 1** troverete inoltre i seguenti file:

**1.1. Guida per il formatore** (*in ppt*)

Brevi istruzioni, utili al formatore, sull'uso di questo supporto didattico

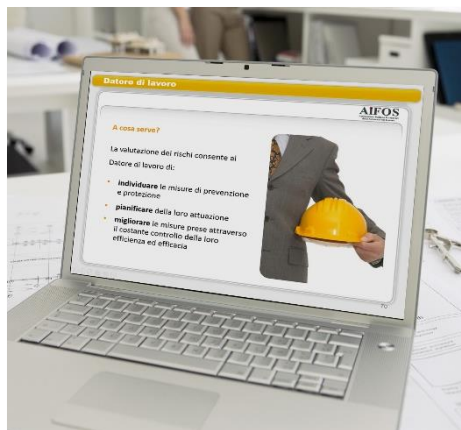
**1.2. Il programma del corso**

Il modello base del corso viene presentato in formato word in modo che possa essere completato, aggiornato e/o modificato dal docente o dall'organizzatore del corso



## 2. MATERIALE DEL CORSO

### 2.1 Slide Corso



Formazione generale  
dei lavoratori

### 2.2 Test Verifica



Test di verifica  
apprendimento

### 2.3 Questionario gradimento



Test di gradimento

Slide in *ppt* di supporto allo svolgimento del corso.

La formazione generale consiste in una lezione di 4 ore ed è uguale per tutti i lavoratori.

Corso **obbligatorio** con validità permanente in qualsiasi tipologia di azienda.

### *Modulo unico*

La percezione del rischio  
L'organizzazione della prevenzione in azienda  
I soggetti della sicurezza  
I lavoratori  
La vigilanza e le sanzioni



Per gli esseri umani la percezione del rischio dipende scarsamente da fattori razionali, come l'uso della probabilità e della logica, ma, al contrario, è fortemente determinata dalle **emozioni**.



## Pericolo

Il **pericolo** è una proprietà o qualità intrinseca di un determinato fattore avente il potenziale di causare danni.





Il **Datore di lavoro** è il soggetto:

- **titolare** del rapporto di lavoro con il lavoratore
- ha la **responsabilità** dell'organizzazione dell'azienda
- **esercita** i poteri decisionali e di spesa



Il **Dirigente** è la persona che:

- **attua** le direttive del Datore di lavoro
- **organizza** le attività lavorative
- **vigila** sulla corretta esecuzione delle attività da parte dei sottoposti

Datore di lavoro e Dirigente hanno molteplici obblighi **congiunti**.

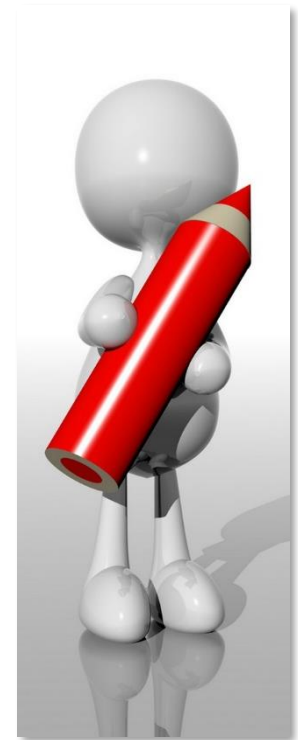


## Test in - out

Per completare il corso è previsto lo svolgimento di un test (*di verifica e apprendimento*).

Affinché il test non sia solo un aspetto formale ma svolga una azione concreta l'AiFOS propone una metodologia attiva e di partecipazione, con un test di ingresso ed un test finale.

Si tratta del medesimo test (*cambia solo l'intestazione*) ed è utile per fare un confronto tra le conoscenze prima della lezione ed al termine con un confronto delle risposte date al questionario



# Compilare il Test finale di verifica dell'apprendimento

AiFOS



1. Consegnare il test di ingresso all'**inizio del corso**
2. Segnare le risposte con una «**X**» nella colonna «**in**» (ingresso)
3. Ritirare i test e, senza correggere, metterli tutti in una busta chiusa, che verrà aperta alla fine della lezione
4. Alla fine del corso riconsegnare i test e segnare le risposte con una «**X**» nella colonna «**out**» (uscita)

DOMANDA 1	RISPOSTA	
	in	out
Domanda		
Risposta	<b>X</b>	A
Risposta	B	B
Risposta	C	C

DOMANDA 2	RISPOSTA	
	in	out
Domanda		
Risposta	<b>X</b>	A
Risposta	B	<b>X</b>
Risposta	C	C

## Valutazione: il tuo parere!

Per verificare la qualità del corso di formazione anche rispetto alle sue aspettative ed esigenze personali.

1. Giudizio sintetico sulla lezione
2. Gli obiettivi sono stati raggiunti?
3. Aspetti logistici ed organizzativi
4. Giudizio sulla didattica
5. Valutazione del docente

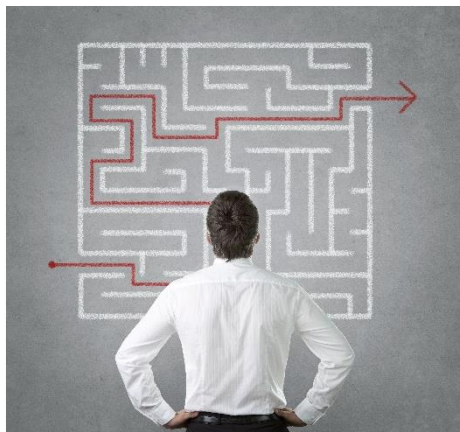
**Questionario redatto in forma anonima**





## 3. DOCUMENTI

### 3.1 Documenti approfondimento



Eventuali documenti di approfondimento

### 3.2 Catalogo AiFOS



Catalogo dei supporti AiFOS



Nella **Cartella n. 3** troverete inoltre i seguenti file:

### **3.1 Documenti di approfondimento**

Riviste scientifiche relative a Salute e Sicurezza nei luoghi di vita e di lavoro

### **3.2 Supporti didattici**

Il catalogo con tutti i supporti didattici AiFOS per essere sempre aggiornati

*Se ci scambiamo una moneta  
avremo entrambi una moneta  
Se ci scambiamo un'idea  
avremo entrambi due idee*



**AiFOS**

Associazione Italiana Formatori ed  
Operatori della Sicurezza sul Lavoro

**Grafica:**

*Silvia Toselli e Giulia Vailati*