

AiFOS

Associazione Italiana Formatori ed
Operatori della Sicurezza sul Lavoro



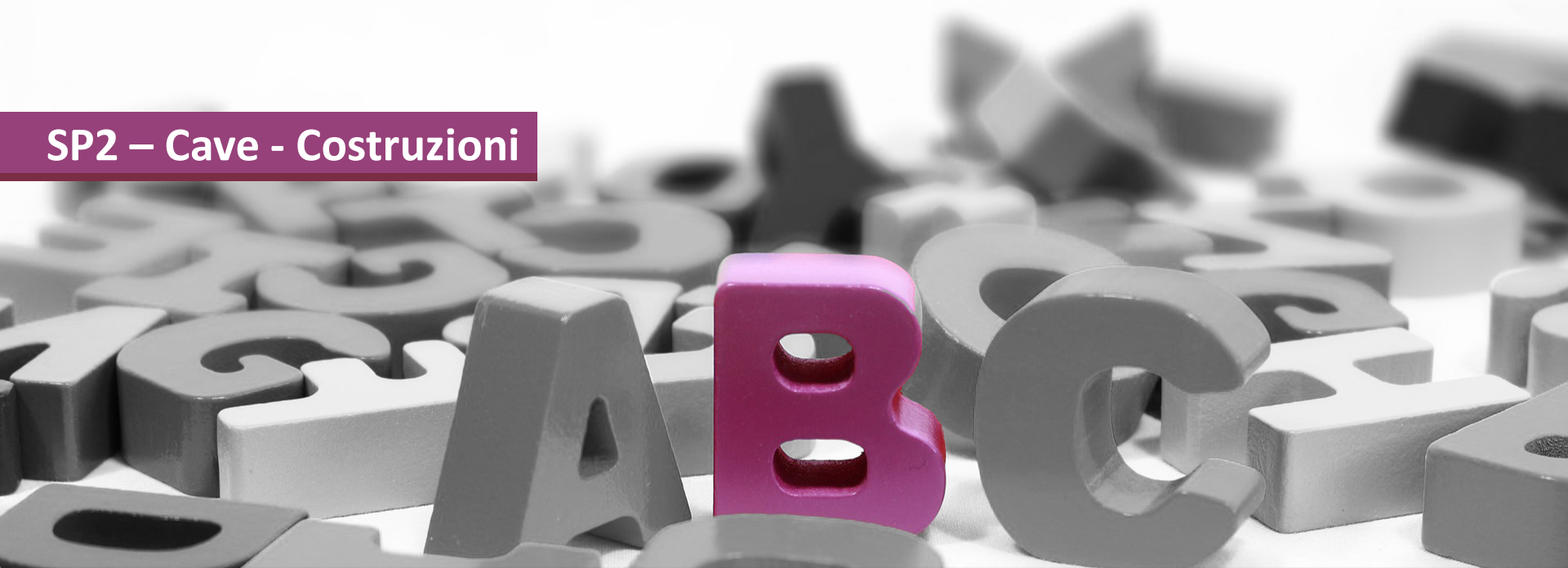
Corso per RSPP e ASPP

D.Lgs. n. 81, 9 aprile 2008, Art. 32 e Accordo Stato-Regioni 07/07/2016



**2019 AiFOS © Tutti i diritti riservati. Vietata la riproduzione, la distribuzione e la vendita.
Vietata la riproduzione di ogni singola immagine, testo e fotografie**

SP2 – Cave - Costruzioni



Guida per il formatore

Istruzioni utili all'utilizzo del Supporto Didattico



Il supporto didattico contiene n. 3 cartelle



1. INFORMAZIONI PER IL FORMATORE

- 1.1 Guida Formatore
- 1.2 Programma Corso



2. MATERIALE DEL CORSO

- 2.1 Slide Corso
- 2.2 Test Verifica
- 2.3 Questionario di gradimento



3. DOCUMENTI

- 3.1 Documenti di approfondimento
- 3.2 Catalogo AiFOS





1. INFORMAZIONI PER IL FORMATORE

1.1 Guida Formatore



Istruzioni sull'uso di
questo supporto
didattico

1.2 Programma Corso



Modello di
programma in word
modificabile





Nella **Cartella n. 1** troverete inoltre i seguenti file:

1.1. Guida per il formatore (*in ppt*)

Brevi istruzioni, utili al formatore, sull'uso di questo supporto didattico

1.2. Il programma del corso

Il modello base del corso viene presentato in formato word in modo che possa essere completato, aggiornato e/o modificato dal docente o dall'organizzatore del corso





2. MATERIALE DEL CORSO

2.1 Slide Corso



Modulo B-SP2:
Cave - Costruzioni

2.2 Test Verifica



Test di verifica
apprendimento

2.3 Questionario gradimento



Test di gradimento



Slide in *ppt* di supporto allo svolgimento del corso

Il modulo B-SP2 è il modulo di specializzazione indispensabile per svolgere le funzioni di RSPP o ASPP nel settore Cave - Costruzioni

La durata complessiva del corso è di 16 ore, divise in 4 lezioni da 4 ore ciascuna

Inoltre è stata inserita una lezione specifica: Cave e miniere





Organizzazione del lavoro



Rischio elettrico, meccanico e movimentazione



D.P.I., cadute dall'alto, opere provvisorie e lavori di scavo



Rischi fisici, chimici, amianto e incendio





La prima operazione da eseguire è provvedere al confinamento del cantiere dall'ambiente circostante.

È indispensabile impedire, con ostacolo non aleatorio, l'accesso agli estranei delimitando l'area di cantiere.

Le responsabilità in caso di incidenti ad estranei non autorizzati può essere di tipo penale.



I contenuti del piano sono il risultato di scelte progettuali e organizzative conformi alle misure generali di tutela della salute e sicurezza dei luoghi di lavoro previsti dal D.Lgs. 81/2008.

Il Piano di Sicurezza e Coordinamento è (o dovrebbe essere) elaborato in fase di progettazione dell'opera da parte del coordinatore per la progettazione.

La procedura prevede che il coordinatore per la progettazione possa dare indicazioni relative alla salute e sicurezza anche al momento delle scelte progettuali dell'opera.



Cosa è l'impianto elettrico?



Per la realizzazione di un impianto elettrico in un cantiere si devono osservare le disposizioni previste dal D.Lgs. 81/2008, Titolo III, Capo III relativo a “impianti ed apparecchiature elettriche” nonché il DM 37/08 sul riordino delle disposizioni degli impianti elettrici.





Tutte le tipologie di macchine, definite dall'Accordo Stato Regioni del 22 febbraio 2012, sono utilizzate nei lavori di cantiere. Ciascuna macchina deve essere utilizzata in sicurezza prendendo in considerazione:

- La tipologia della macchina (le misure di sicurezza devono essere definite dal DVR);
- L'uso di una determinata macchina nel cantiere correlata all'ambiente di lavoro (definiti nel POS e nel PSC);
- La tipologia del lavoro da eseguire (PSC e POS).



Apparecchi di sollevamento:

- Gru a torre
- Gru su autocarro
- Piattaforme di lavoro mobili elevabili
- Ascensore da cantiere



Macchine semoventi:

- Carrello elevatore telescopico
- Escavatore idraulico
- Pala caricatrice frontale
- Rullo compattatore
- Finitrice
- Perforatrice per micropali



Dove si cade nei cantieri?

- Dalle coperture
- Dai solai in costruzione
- Da scale fisse e pianerottoli
- Dai balconi
- Da strutture in costruzione
- Dal ciglio degli scavi
- Da macchinari e attrezzature
- Dal montaggio dei ponteggi
- Da opere non a norma
- Per l'uso scorretto di scale
- All'interno di cavità



La presenza del rumore in cantiere è collegata al tipo di macchine utilizzate oltre che dalle lavorazioni svolte.



Il rumore si presenta come:

Stazionario:

macchine operatrici,
autobetoniere, sega circolare.

Discontinuo:

martello pneumatico, vibratori a
parete.

Impulsivo:

battitura di elementi di fissaggio.

Test di valutazione dell'apprendimento

Al fine di verificare le conoscenze apprese, il Modulo B offre 30 domande a risposta multipla con tre alternative di cui solo una corretta. I test sono suddivisi in: intermedi, da somministrare in itinere, e finali, ossia conclusivi del corso

Inoltre il supporto è provvisto di una prova finale di tipo descrittivo comprensiva di 5 domande aperte su casi reali



Per verificare la qualità del corso di formazione rispetto ad aspettative ed esigenze personali, al termine del corso è previsto un questionario di gradimento, che può essere redatto dai corsisti in **forma anonima**, nel quale si richiede una valutazione o un giudizio su:

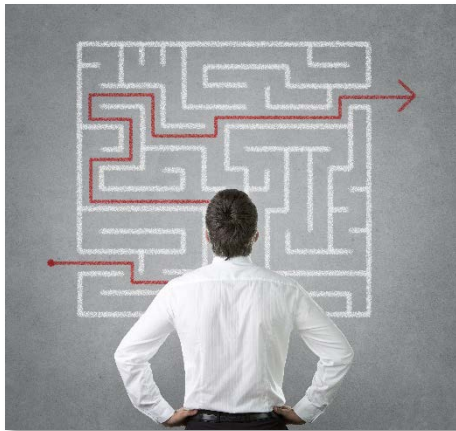
1. La lezione
2. Gli obiettivi sono stati raggiunti?
3. Aspetti logistici ed organizzativi
4. La didattica
5. Il docente





3. DOCUMENTI

3.1 Documenti di approfondimento



3.2 Catalogo AiFOS





Nella **Cartella n. 3** troverete inoltre i seguenti file:

3.1 Documenti di approfondimento

Riviste scientifiche relative a Salute e Sicurezza nei luoghi di vita e di lavoro

3.2 Supporti didattici

Il catalogo con tutti i supporti didattici AiFOS per essere sempre aggiornati



Il logo dell'AiFOS® è regolarmente registrato e può essere utilizzato dagli associati solo nei seguenti casi:

1. Il socio iscritto può inserirlo nei suoi documenti con la dicitura obbligatoria: "associato AiFOS n....."
2. Nella presentazione delle lezioni apponendovi a fianco del logo: "Iscritto al Registro Professionale AiFOS Formatori" solo qualora ne abbia titolo

È assolutamente vietato apporre il logo dell'AiFOS su Attestati e/o Dichiarazioni emesse da singoli formatori o da enti ed aziende non riconducibili ad un C.F.A. Centro di Formazione AiFOS
I C.F.A. possono utilizzare il logo dell'AiFOS sugli Attestati che verranno emessi direttamente dal Sistema Gestione Corsi SIGECA



Se ci scambiamo una moneta
avremo entrambi una moneta
Se ci scambiamo un'idea
avremo entrambi due idee

